

Table of Contents

<i>PiNAS v2 - Progression du design (cage HDD & caddies validés)</i>	3
<i>Réutiliser d'anciennes imprimantes avec un Raspberry Pi</i>	4
<i>Comment redémarrer une interface réseau sur un Raspberry Pi</i>	6
<i>Comment désactiver la notification de basse tension sur votre Raspberry Pi</i>	7

Raspberry Pi



PiNAS v2 - Progression du design (cage HDD & caddies validés)

Auteur(s) : Louis Ouellet

PiNAS est de retour — et cette fois, il ne s'agit pas seulement d'une itération.

Au cours des dernières semaines, j'ai entièrement repensé mon NAS basé sur Raspberry Pi. Ce qui a commencé comme une idée simple s'est rapidement transformé en une série de défis de conception, de tests d'impression et de leçons inattendues.

Cet article ne parle pas seulement de ce qui fonctionne — mais aussi de ce qui n'a pas fonctionné, de ce qui a changé, et pourquoi.

[Read more](#)

2026/04/09 12:26 · Louis Ouellet · [0 Comments](#)

[3d-printing](#), [project](#), [raspberrypi](#), [pinas](#), [raspberry pi](#), [nas](#), [homelab](#), [3d printing](#), [3d design](#), [diy](#), [hardware design](#), [prototyping](#), [modular design](#), [storage](#), [sata](#)



Réutiliser d'anciennes imprimantes avec un Raspberry Pi

Auteur(s) : Louis Ouellet

Dans ce projet, nous allons redonner vie à une imprimante Canon Color ImageClass MF8350CDN grâce à un Raspberry Pi. Étant donné que Canon ne prend plus en charge Windows 11 pour ce modèle, l'utilisation d'un Raspberry Pi en tant que serveur d'impression nous permet de prolonger la durée de vie de l'imprimante. Nous pouvons également profiter de fonctionnalités telles que AirPrint pour l'impression sans fil depuis des appareils Apple.

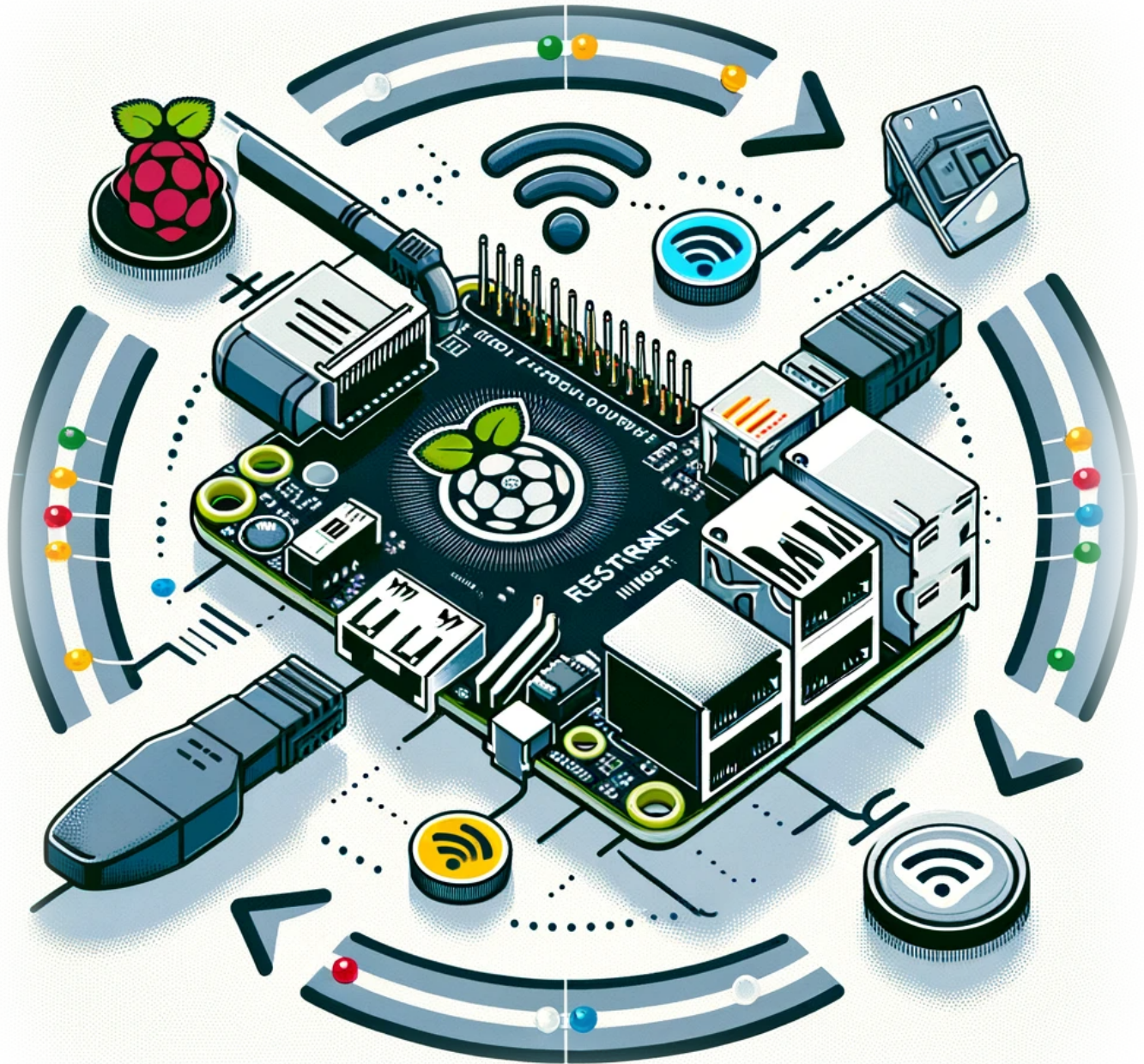
Voici un guide étape par étape pour :

- Configurer un Raspberry Pi avec les logiciels nécessaires
- Installer et configurer les pilotes d'impression Canon
- Utiliser CUPS pour la gestion des impressions
- Activer AirPrint pour les appareils iOS
- Configurer Samba pour partager un dossier (utile pour les documents numérisés)
- Installer et configurer un Python Startup Monitor

[Read more](#)

2025/01/21 10:13 · Louis Ouellet

[tutorials-raspberrypi](#), [raspberry-pi](#), [cups](#), [samba](#), [server](#), [airpint](#)



Comment redémarrer une interface réseau sur un Raspberry Pi

Auteur(s): Louis Ouellet

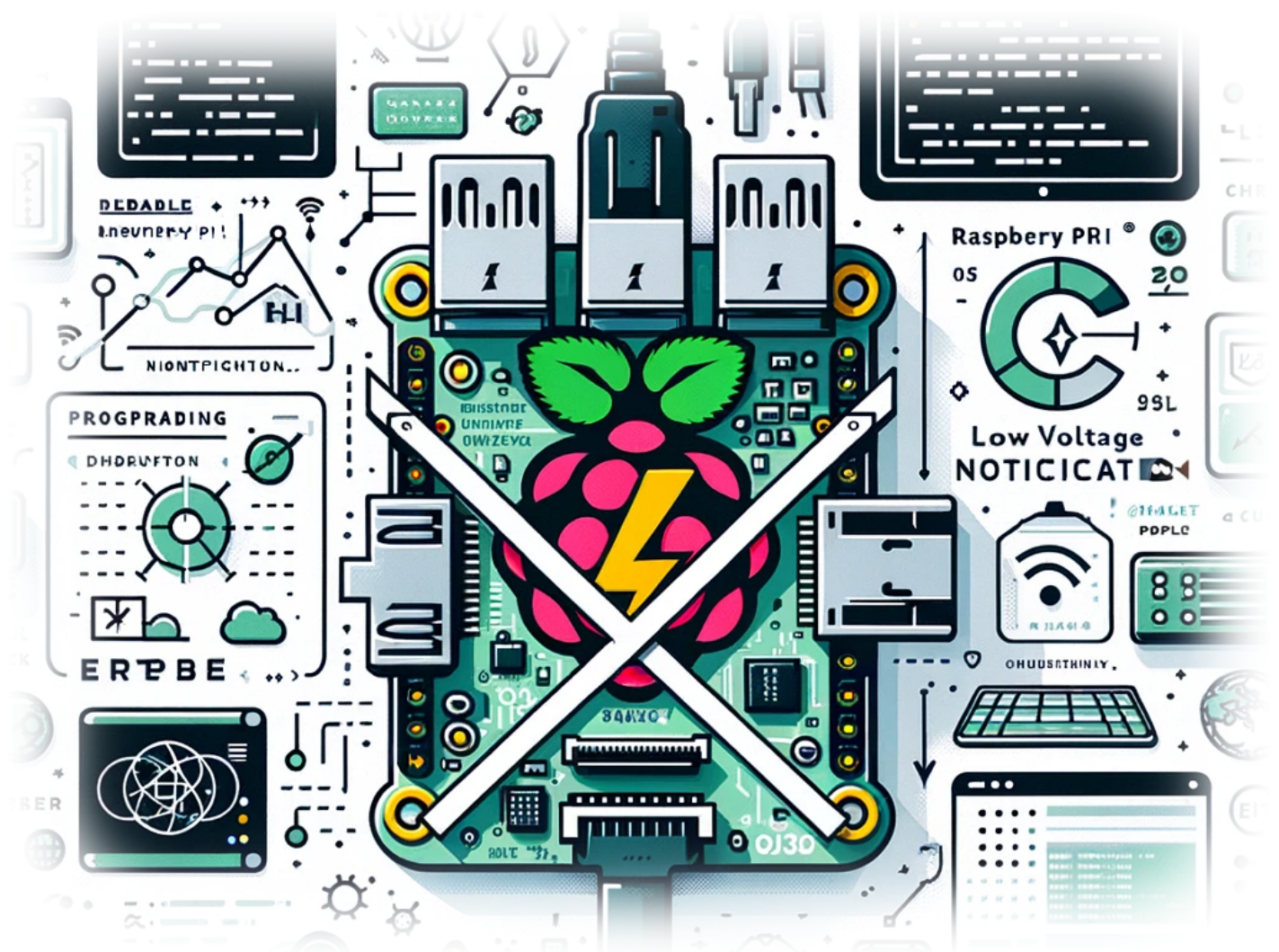
Dans le monde du Raspberry Pi, assurer une connexion réseau stable et fiable est crucial pour

divers projets et applications. Que vous gérez un système domotique, configurez un serveur personnel ou expérimentez avec des appareils IoT, la capacité à redémarrer votre interface réseau peut être incroyablement utile. Cette procédure simple mais efficace peut résoudre les problèmes de connectivité et rafraîchir vos paramètres réseau sans redémarrer tout le système. Dans cet article de blog, nous allons vous guider à travers les étapes pour redémarrer les interfaces Ethernet et WiFi sur votre Raspberry Pi.

[Read more](#)

2024/11/05 14:42 · Louis Ouellet

[raspberry-pi](#), [tutoriels](#), [raspberry-pi](#), [raspberry pi](#), [raspberry pi os](#), [interface reseau](#), [reseautage](#), [depannage](#)



Comment désactiver la notification de basse tension sur

vosre Raspberry Pi

Auteur(s): Louis Ouellet

Si vous êtes un passionné de Raspberry Pi, vous avez probablement rencontré l'agaçant avertissement de basse tension à un moment donné. Cet avertissement, bien qu'utile dans certains scénarios, peut être une nuisance, surtout si vous êtes confiant dans les capacités de votre alimentation ou si vous êtes en plein milieu d'un projet crucial. Aujourd'hui, nous allons vous guider à travers le processus simple pour désactiver cette notification de basse tension sur votre Raspberry Pi.

[Read more](#)

2024/11/05 14:41 · Louis Ouellet

[raspberry-pi](#), [tutoriels](#), [raspberry-pi](#), [raspberry pi](#), [projets](#), [diy](#), [os](#), [tweaks](#), [materiels](#), [astuces tech](#)

From:

<https://laswitchtech.com/> - **LaswitchTech**

Permanent link:

<https://laswitchtech.com/fr/blog/tutorials/raspberry-pi/index>

Last update: **2026/03/24 15:03**

