



[Source Problèmes](#) [Télécharger](#) [Don](#)

INI Configurator

Auteur(s): Louis Ouellet

INI Configurator est une application GUI légère et conviviale conçue pour configurer les fichiers `.ini`. L'application permet aux utilisateurs de modifier et gérer facilement les paramètres de configuration grâce à une interface basée sur des sections repliables, garantissant clarté et simplicité, même avec des fichiers de configuration complexes.

Fonctionnalités

- **Éditeur de configuration dynamique** : Chargez, modifiez et enregistrez les configurations `my.ini` directement via l'interface graphique.
- **Sections repliables** : Chaque catégorie de configuration est organisée en sections repliables pour une meilleure organisation et une navigation simplifiée.
- **Champs personnalisables** : Prend en charge les entrées texte, les sélections

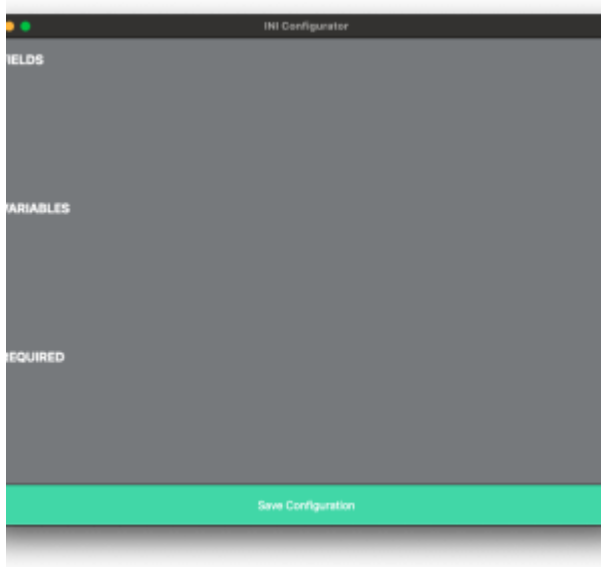
déroulantes et la sélection de chemin de dossier avec des valeurs par défaut.

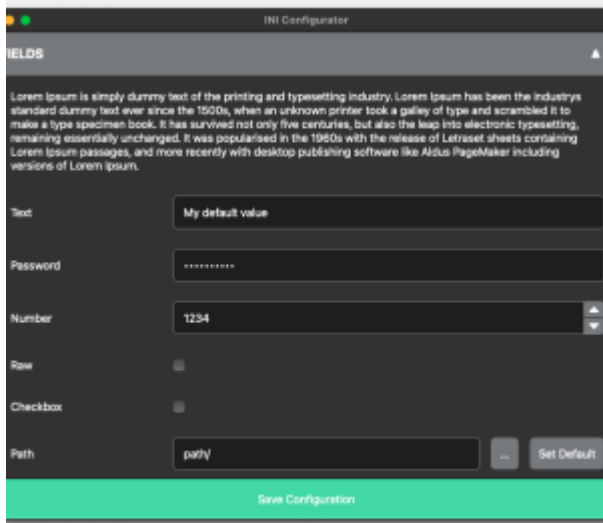
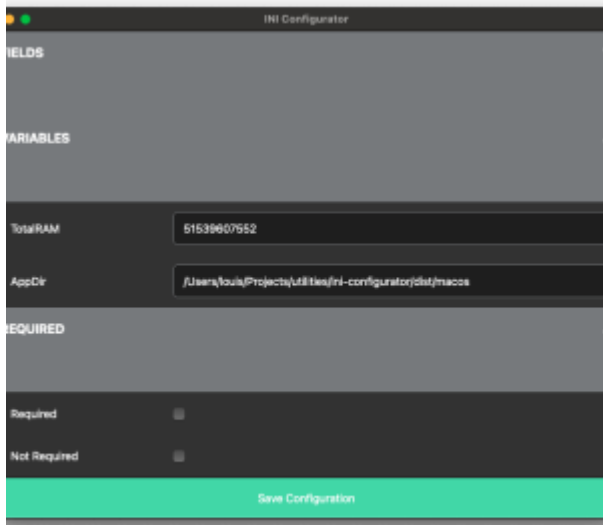
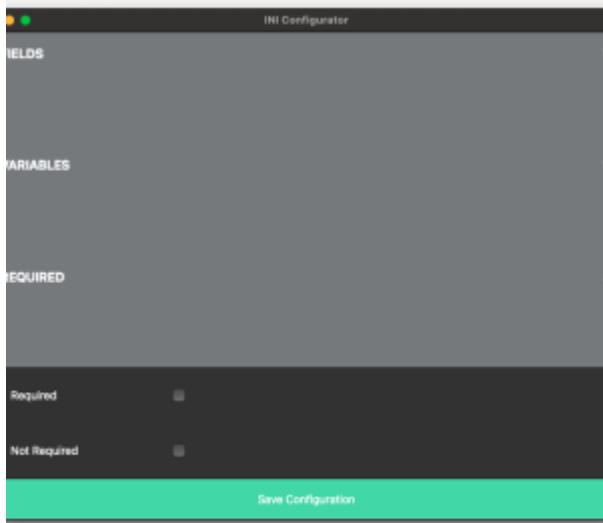
Pile technologique

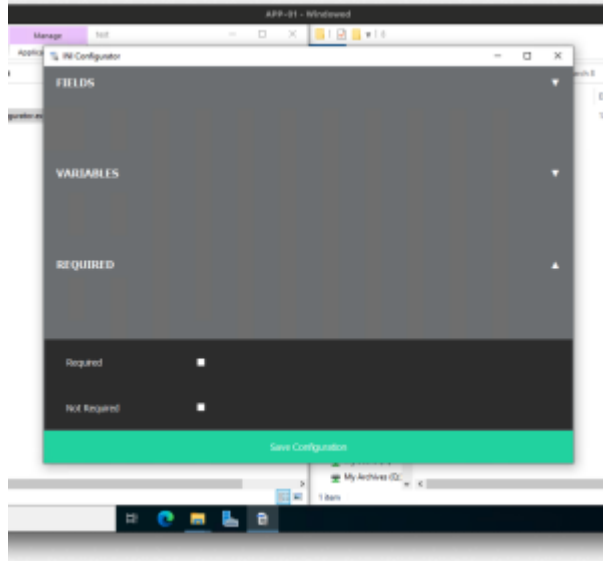
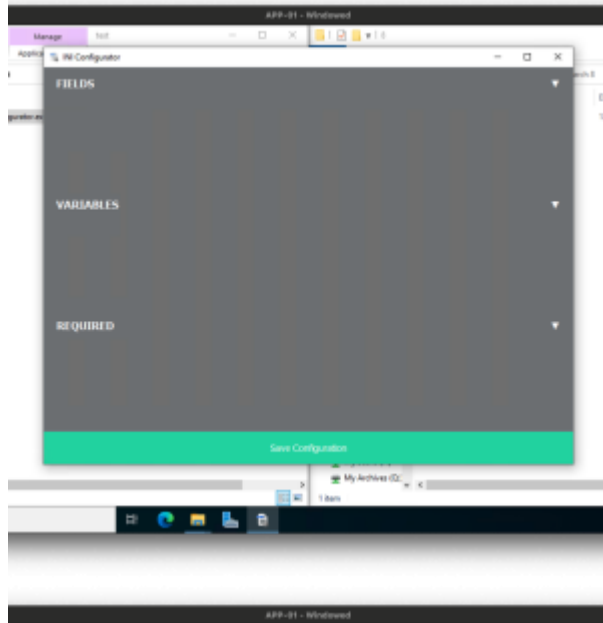
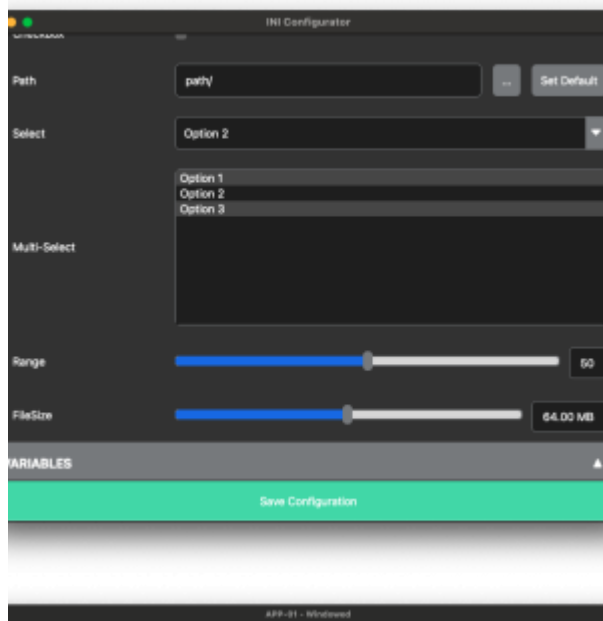
- **Python** : Un langage de programmation simple mais puissant utilisé pour construire la logique principale de l'application.
- **PyQt5** : Un framework GUI moderne utilisé pour créer une interface utilisateur visuellement attrayante et réactive.

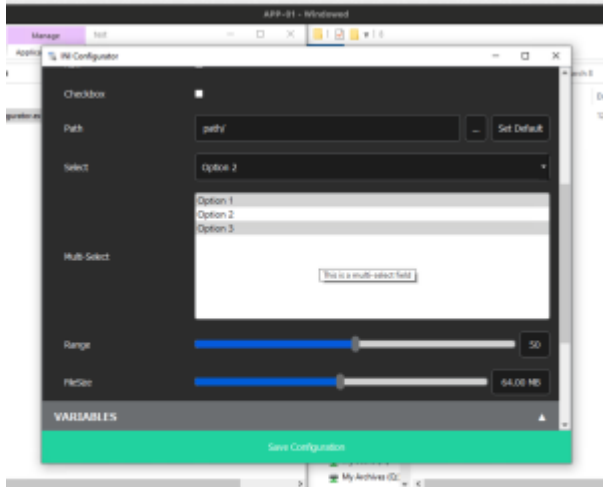
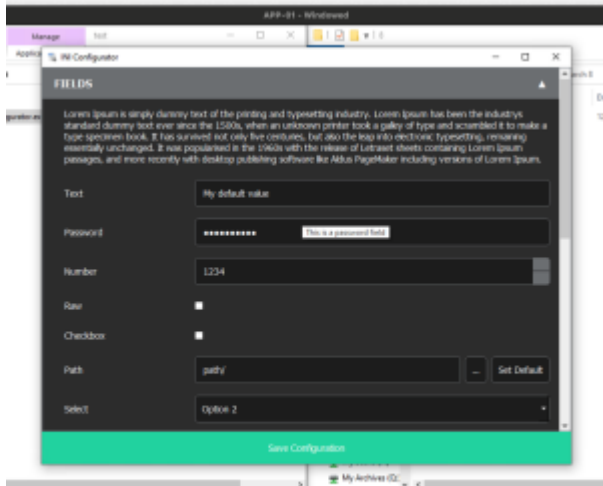
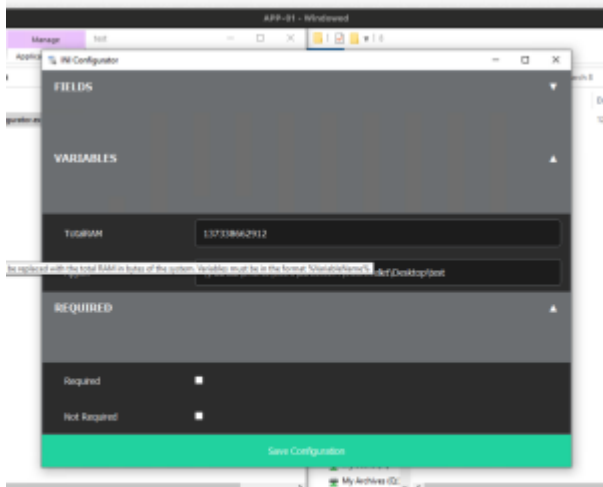
[Upload](#)

Galerie









Attendez, où est la documentation ?

Consultez la [documentation](#)

Tags **Projectini-configuratorconfiguratorconfiguration**

- [Twitter](#)
- [Facebook](#)
- [LinkedIn](#)
- [Reddit](#)
- [Telegram](#)
- [Email](#)

From:

<https://laswitchtech.com/> - **LaswitchTech**

Permanent link:

<https://laswitchtech.com/fr/projects/ini-configurator/index>

Last update: **2024/12/05 15:06**

