



[Source](#) [Problèmes](#) [Télécharger](#) [Don](#)

MySQL INI Configurator

Auteur(s): Louis Ouellet

MySQL INI Configurator est une application GUI légère et conviviale conçue pour configurer les fichiers my.ini. L'application permet aux utilisateurs de modifier et gérer facilement les paramètres de configuration grâce à une interface basée sur des sections repliables, garantissant clarté et simplicité, même avec des fichiers de configuration complexes.

Fonctionnalités

- **Éditeur de configuration dynamique** : Chargez, modifiez et enregistrez les configurations my.ini directement via l'interface graphique.
- **Sections repliables** : Chaque catégorie de configuration est organisée en sections repliables pour une meilleure organisation et une navigation simplifiée.
- **Champs personnalisables** : Prend en charge les entrées texte, les sélections

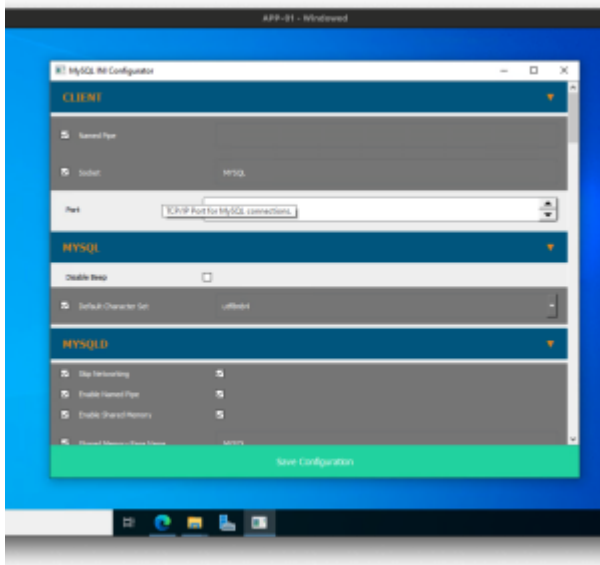
déroulantes et la sélection de chemin de dossier avec des valeurs par défaut.

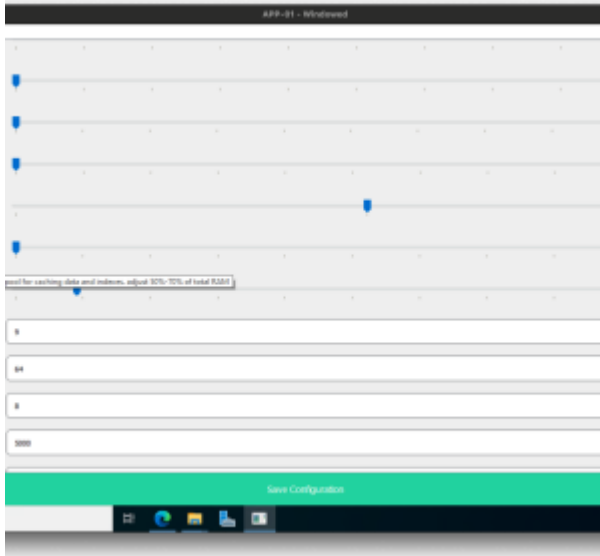
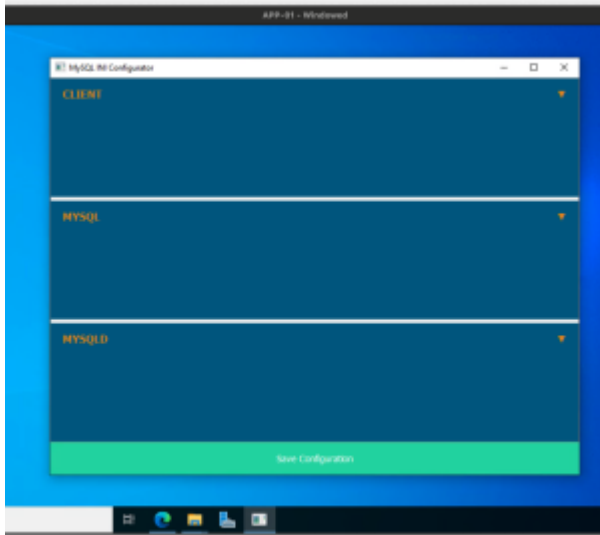
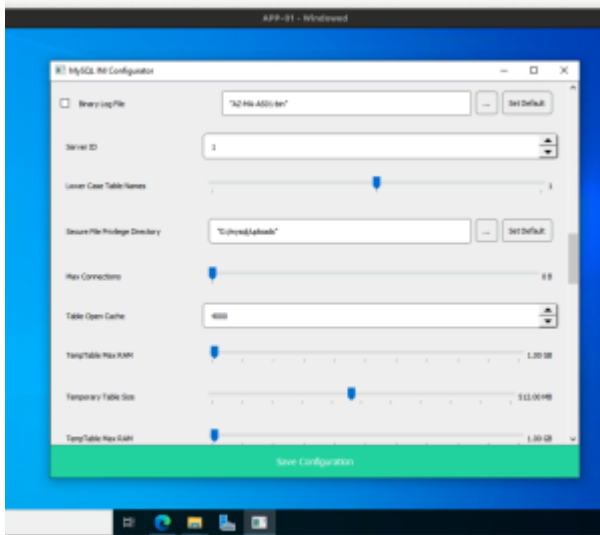
Pile technologique

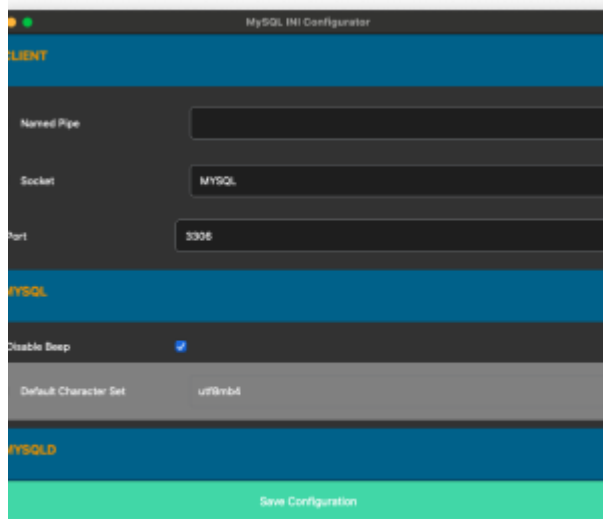
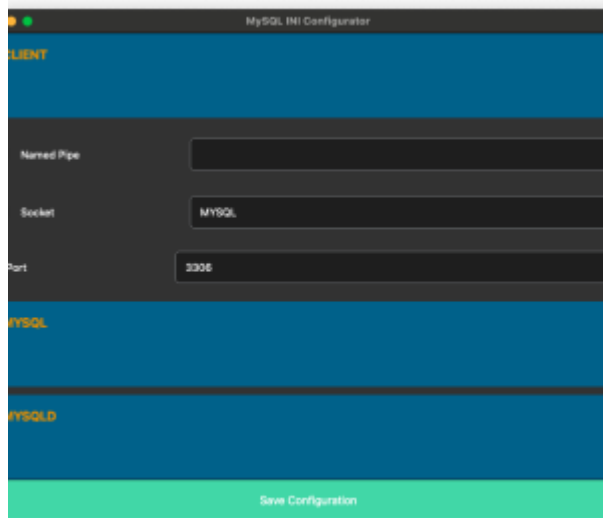
- **Python** : Un langage de programmation simple mais puissant utilisé pour construire la logique principale de l'application.
- **PyQt5** : Un framework GUI moderne utilisé pour créer une interface utilisateur visuellement attrayante et réactive.

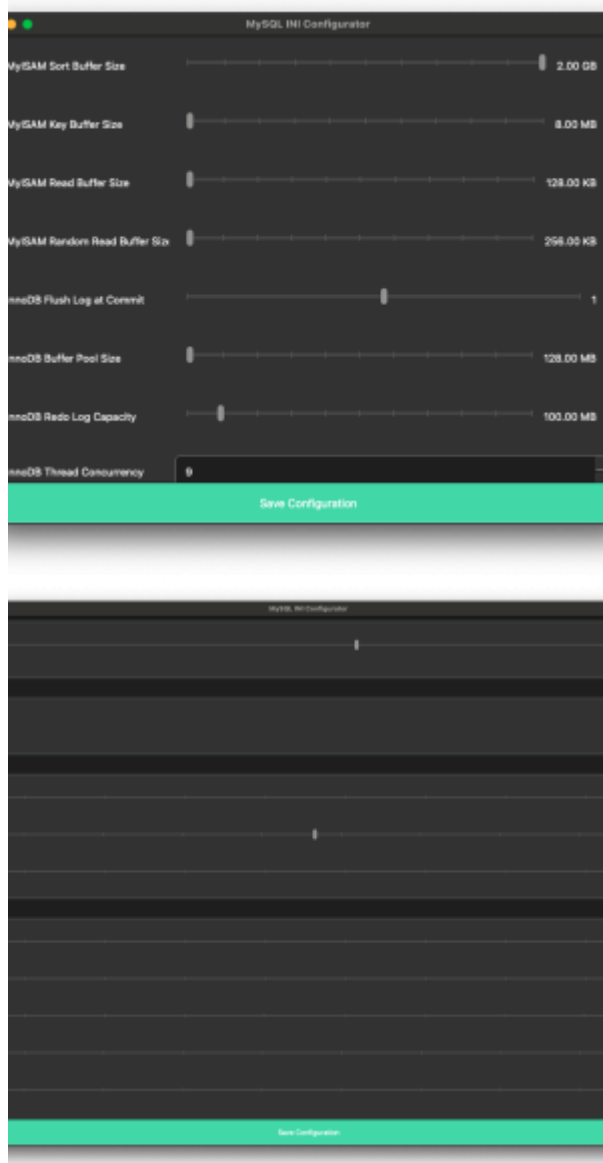
[Télécharger](#)

Galerie









Attendez, où est la documentation ?

Consultez la [documentation](#)

Tags [projects](#) [mysqlconfigurator](#) [configuration](#) [python](#)

- [Twitter](#)
- [Facebook](#)
- [LinkedIn](#)

- [Reddit](#)
- [Telegram](#)
- [Email](#)

From:

<https://laswitchtech.com/> - **LaswitchTech**

Permanent link:

<https://laswitchtech.com/fr/projects/mysql-ini-configurator/index>

Last update: **2024/12/02 09:22**

